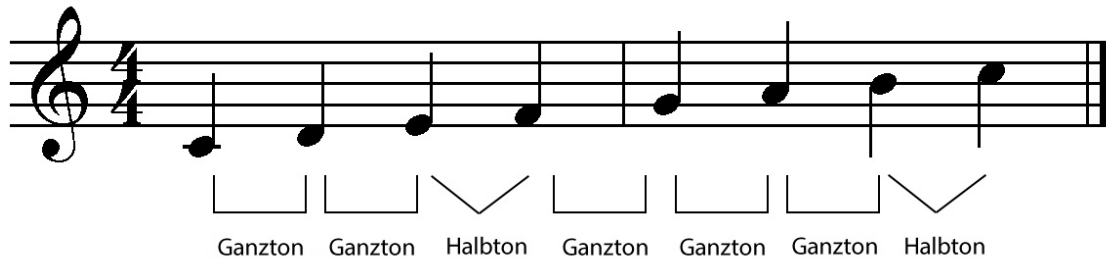


Die C-Dur-Tonleiter



Die Töne der C-Dur-Tonleiter heißen C, D, E, F, G, A und H. Anhand der Klaviertastatur kann man sehr gut sehen das zwischen den Tönen e und f, sowie h und c, keine schwarzen Tasten sind. Diese weißen Tasten sind also schon einen Halbtonschritt voneinander entfernt. Alle anderen sind einen Ganztonschritt voneinander entfernt.



Alle Dur-Tonleitern sind nach dem gleichen Schema aufgebaut. Die oben am Beispiel der C-Dur-Tonleiter aufgezeigte Abfolge von Ganz- und Halbtonschritten ist bei allen Dur-Tonleitern gleich. So kann man sich schnell die anderen Tonleitern selbst zusammen basteln.

Test zur C-Dur-Tonleiter

1. Wie viele Töne hat die C-Dur-Tonleiter?

- 7 Töne
- 9 Töne
- 6 Töne
- 10 Töne

2. Aus welchen Tonschritten besteht eine Dur-Tonleiter?

- Ganzton- und Mehrtonschritten
- Ganzton- und Halbtonschritten
- Halbton- und Vierteltonschritten
- Schwarzton- und Weisstonchritten

3. Zwischen welchen Tönen der C-Dur-Tonleiter findet man einen Halbtonschritt?

- Zwischen A und H
- Zwischen I und Y
- Zwischen E und F
- Zwischen D und E

4. Wie heißt der fünfte Ton der C-Dur-Tonleiter?

- Pinocchio
- F
- G
- A

5. Welcher Ton gehört nicht zur C-Dur-Tonleiter?

- G
- A
- H
- Z